

Литые трубопроводные нагреватели серии FP

Линейка литых алюминиевых нагревателей EXHEAT – это эффективное решение задачи нагрева неменяющихся потоков жидкостей или газов, исключающее потребность в дорогом резервуаре высокого давления. Значительную коммерческую выгоду нагреватели серии FP дают в системах высокого давления или в случае работы с экзотическими технологическими материалами. Конструкция включает в себя электрические нагревательные элементы и нагревательную катушку косвенного нагрева, залитую алюминиевым сплавом, пригодным для эксплуатации в морских условиях. Это обеспечивает превосходную способность к теплопередаче в сочетании с низкими поверхностными температурами. Следует отметить, что описываемая конструкция непригодна для систем с постоянно изменяющимся потоком, где требуется сверхточная регулировка температуры на выходе.

ОСОБЕННОСТИ

Сертифицированы согласно требованиям директивы 94/9/EC ATEX и IECEx

Термоизолированная алюминиевая или нержавеющая стальная облицовка

Клеммная камера с противопожарной защитой класса IP65

Максимальное рабочее давление и номинальная температура: 300 бар (избыточное) при 100°C

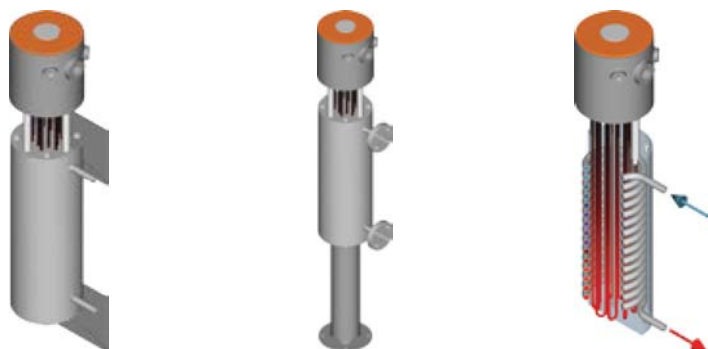
Внутренние терморегуляторы и термореле защиты от перегрева (PT 100 или термопара типа K)

Настенный или напольный, вертикальный или горизонтальный монтаж

Наличие нескольких нагревательных элементов позволяет осуществлять ступенчатое, либо тиристорное регулирование

Стандартный технологический канал из нержавеющей стали (другие материалы – по требованию)

Различные технологические соединения, включая фланцы промышленного стандарта или компрессионные соединения



ТИПИЧНЫЕ СФЕРЫ ПРИМЕНЕНИЯ

- Природный газ
- Air, CO₂ и азот
- Воздух КИП
- Растворитель
- Выработка пара
- Подогрев лакокрасочных материалов
- Пастеризация